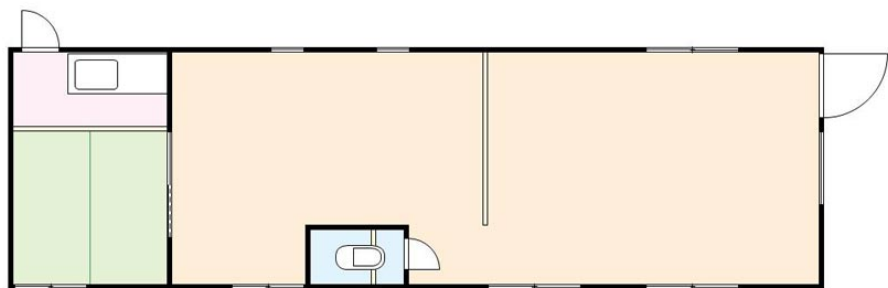


舞の里ビル敷地内テナント



34.50m² (10.43坪)

■周辺環境

- ・福岡銀行千鳥支店 約180m
- ・グッデイ古賀千鳥支店 約280m
- ・舞の里郵便局 約420m
- ・千鳥ヶ池公園 約430m
- ・舞の里小学校 約800m

賃貸事業用

所在地	古賀市舞の里3丁目5-18
交通	JR鹿児島本線千鳥約1km(徒歩約13分)
広さ	34.50m ² (10.43坪)

賃料	75,600円
敷金	350,000円
共益費	0円
仲介料	75,600円
駐車場	1台可 料金：家賃に含む
構造	木造平屋建
築年月	平成9年9月
入居	

■その他

電気	九電	ガス	公営
水道	井戸	排水	公共
条件等			
その他	家賃は税込☆ご要望などございましたらお気軽にお問い合わせください☆		

資料と現況が異なる場合は現況優先とさせていただきます。



国道3号線。「千鳥パークタウン」交差点から約200m！古賀市の舞の里ビル敷地内のテナントです♪エアコン1台付きです☆ご要望などございましたらお気軽にお問い合わせください(^^)／



福岡県知事 (11) 第 7368 号

宗像地建(株)

〒811-3226 福岡県福津市小竹1丁目3-7

お問い合わせはコチラから

☎ 0940-43-2901

✉ h-chiken@abelia.ocn.ne.jp

ホームページからもご覧いただけます。⇒

宗像地建

で

検索