



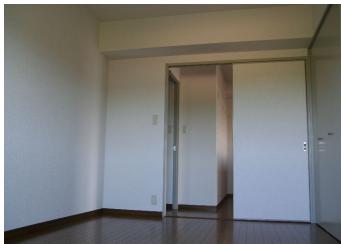
2・3号タイプ  
(1号は反転タイプ)

■周辺環境  
■設備

所在地	宗像市東郷2丁目7-16
交通	JR鹿児島本線東郷2.13km 徒歩約28分
間取り	3LDK
家賃	<b>59,000円</b>
敷金	177,000円
共益費	3,000円
仲介料	61,950円
駐車場	1台可 料金:
構造	鉄筋コンクリート造8階建
築年月	1996年3月
入居	即可

電気	九電	ガス	プロパン
水道	公営	排水	公共
条件等			
その他	駐車場1台¥3,000/月額		
取引態様	お問い合わせ下さい		

資料と現況が異なる場合は現況優先とさせていただきます。



福岡県知事(12)第7368号

**宗像地建(株)**

〒811-3226 福岡県福津市小竹1丁目3-7

お問い合わせはコチラから

**☎ 0940-43-2901**

**✉ h-chiken@abelia.ocn.ne.jp**

ホームページからもご覧いただけます。⇒  で